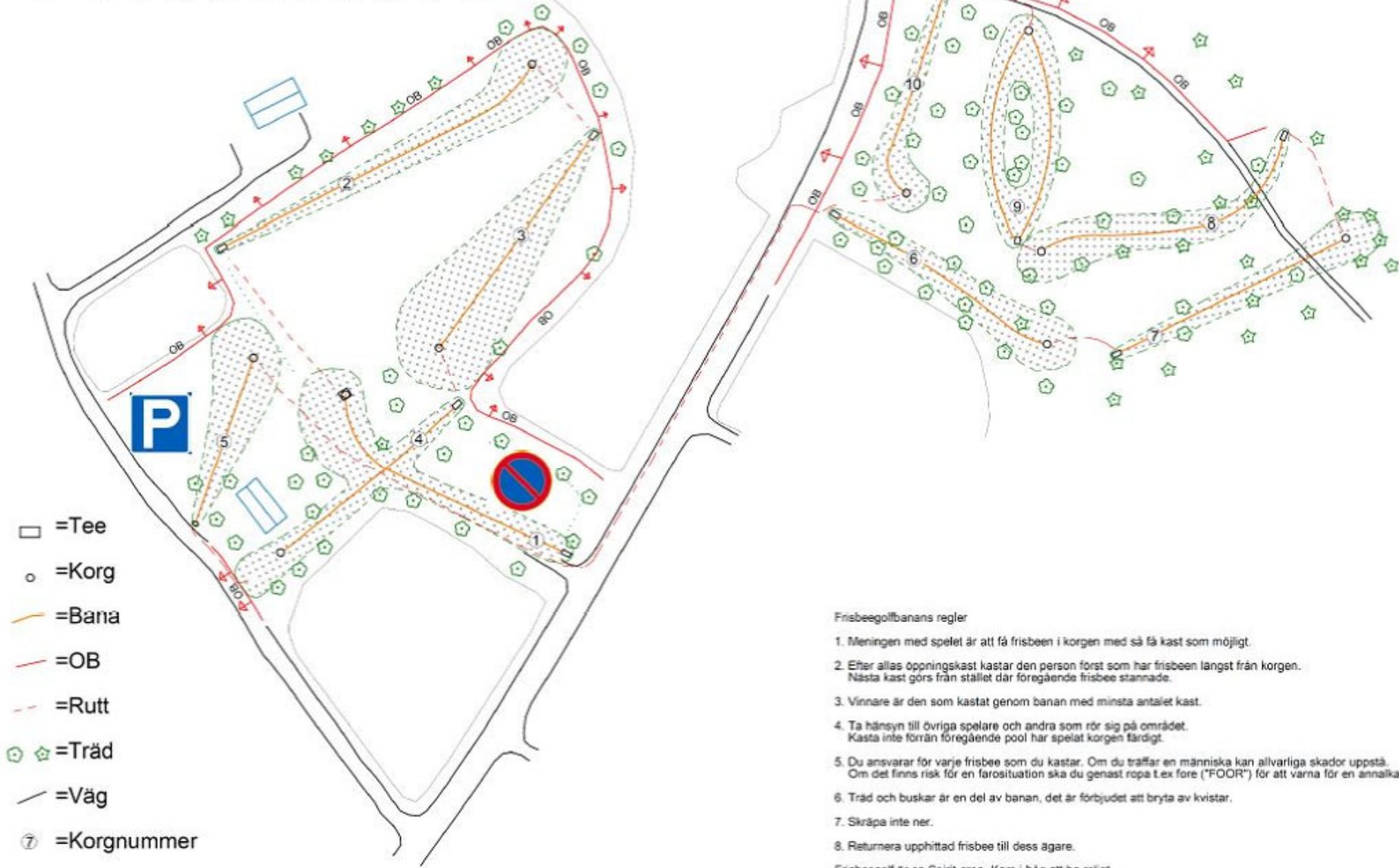


Norra Vallgrund frisbeegolfbana

| | | | | | | | | | | |
|------|----|----|----|----|----|----|----|----|----|----|
| Korg | 1 | 2 | 3 | 4 | 5 | 6 | 7 | 8 | 9 | 10 |
| Par | 3 | 3 | 3 | 3 | 3 | 3 | 3 | 3 | 3 | 3 |
| M | 76 | 98 | 72 | 64 | 46 | 66 | 70 | 76 | 56 | 58 |



Frisbeegolfbanans regler

1. Meningen med spelet är att få frisbeen i korgen med så få kast som möjligt.
 2. Efter allas öppningskast kastar den person först som har frisbeen längst från korgen. Nästa kast görs från stället där föregående frisbee stannade.
 3. Vinnare är den som kastat genom banan med minsta antalet kast.
 4. Ta hänsyn till övriga spelare och andra som rör sig på området. Kasta inte förrän föregående pool har spelat korgen färdigt.
 5. Du ansvarar för varje frisbee som du kastar. Om du träffar en människa kan allvariga skador uppstå. Om det finns risk för en farosituation ska du genast ropa Lex fore ("FOOR") för att varna för en annalkande frisbee.
 6. Träd och buskar är en del av banan, det är förbjudet att bryta av kvistar.
 7. Skräpa inte ner.
 8. Returnera upphittad frisbee till dess ägare.
- Frisbeegolf är en Spirit-gren. Kom i håg att ha roligt.